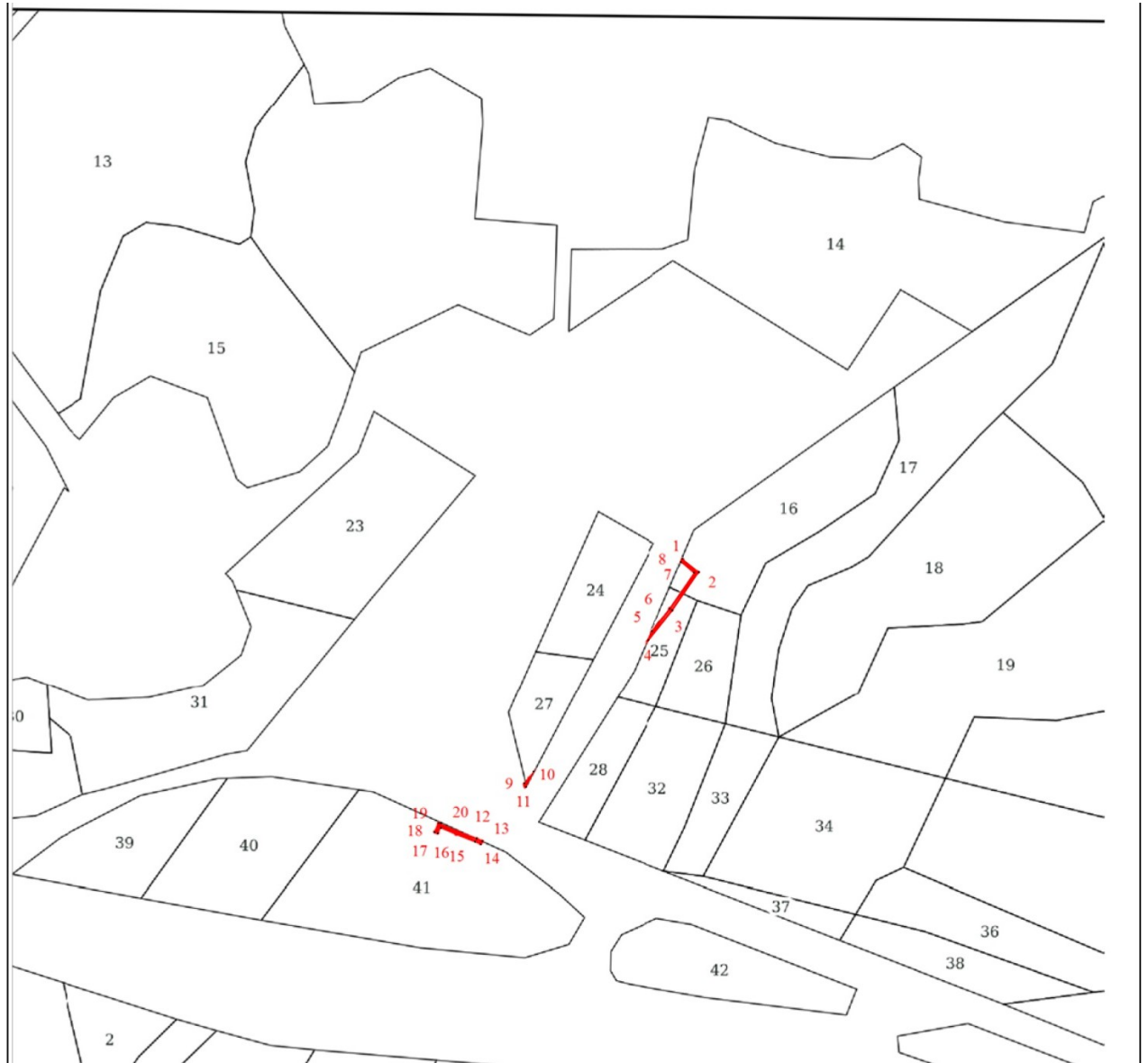


Вид использования лесов: строительство, реконструкция, эксплуатация линейных объектов  
Костромская область, Красносельский район, Костромское лесничество, Караваяевское  
участковое лесничество, квартал № 74, части выделов 16,25,27,41  
кадастровый номер 44:08:074503:95  
номер учётной записи в государственном лесном реестре 000434-2025-02  
Площадь: 0,0243 га  
Масштаб: 1:5000



Геоданные		
Имя точки	Румбы	S,м
<b>Костромское лесничество, Караваевское, кв. 74, ч.в.16,25</b>		
1 - 2	ЮВ:51° 30'	16,11
2 - 3	ЮЗ:34° 30'	36,99
3 - 4	ЮЗ:38° 30'	30,52
4 - 5	СВ:23° 00'	7,55
5 - 6	СВ:38° 30'	23,18
6 - 7	СВ:34° 30'	35,06
7 - 8	СЗ:51° 30'	13,69
8 - 1	СВ:23° 00'	2,07

Каталог координат (МСК-44, зона 1)		
Имя точки	X	Y
<b>Костромское лесничество, Караваевское, кв. 74, ч.в.16,25</b>		
1	281 737,36	1 235 685,70
2	281 727,32	1 235 698,30
3	281 696,87	1 235 677,29
4	281 672,94	1 235 658,34
5	281 679,89	1 235 661,29
6	281 698,06	1 235 675,69
7	281 726,92	1 235 695,59
8	281 735,46	1 235 684,89
1	281 737,36	1 235 685,70

<b>Костромское лесничество, Караваевское, кв. 74, ч.в.27</b>		
9-10	СВ:38° 30'	5,93
10-11	ЮЗ:27° 30'	7,13
11-9	СЗ:14° 00'	1,74

<b>Костромское лесничество, Караваевское, кв. 74, ч.в.27</b>		
9	281 558,56	1 235 562,75
10	281 563,19	1 235 566,46
11	281 556,87	1 235 563,17
9	281 558,56	1 235 562,75

<b>Костромское лесничество, Караваевское, кв. 74, ч.в.41</b>		
12-13	ЮВ:66° 00'	4,54
13-14	ЮЗ:39° 00'	1,86
14-15	СЗ:69° 00'	20,62
15-16	СЗ:66° 30'	14,08
16-17	ЮЗ:23° 30'	4,94
17-18	СЗ:70° 30'	2,01
18-19	СВ:23° 30'	7,07
19-20	ЮВ:66° 30'	16,03
20-12	ЮВ:69° 30'	16,63

<b>Костромское лесничество, Караваевское, кв. 74, ч.в.41</b>		
12	281 514,69	1 235 524,48
13	281 512,86	1 235 528,63
14	281 511,42	1 235 527,46
15	281 518,73	1 235 508,18
16	281 524,32	1 235 495,26
17	281 519,79	1 235 493,30
18	281 520,46	1 235 491,41
19	281 526,95	1 235 494,22
20	281 520,58	1 235 508,93
12	281 514,69	1 235 524,48